

# EXPERT / EXPERTE TECHNIQUE - CONTRÔLES

Sous la supervision du Directeur Principal Ingénierie, l'**Expert-e Technique – Contrôles** est responsable des méthodes, des normes et du coaching de l'équipe de programmeurs PLC et robot. Il ou elle est responsable de mettre en place les instructions de travail, les normes de qualité et du contrôle de qualité des livrables en programmation PLC/Robot. Il ou elle travaille étroitement avec le Chef d'équipe – Automatismes pour l'évaluation et la formation des programmeurs du département.

La personne sélectionnée doit également supporter l'équipe des ventes de NūMove en contribuant à l'analyse des besoins des clients et de l'évaluation des coûts de projet.

## RESPONSABILITÉS

Le ou la candidate veille à la mise en place des méthodes de travail, de la sélection des composantes standard, la formation et du support des programmeurs dans la réalisation et à la livraison de projets d'intégration ou de systèmes de convoyeurs. En tant qu'expert-e, il ou elle participe en tant que ressource sénior aux phases d'initiation et planification des projets et supervise la qualité des livrables de l'équipe de programmation dans le cadre de leurs projets. Il ou elle agit comme ressource de première ligne dans la résolution de problèmes techniques en phase de conception, mise en route ou garantie.

- Définir les standards de programmation ;
- Définir les composantes standards à utiliser ;
- Mettre en place les méthodes de travail (documentation, formation et suivi) ;
- Contrôler la qualité des livrables sur les projets ;
- Implanter et maintenir à jour la librairie de code ;

SUITE



## QUI SOMMES-NOUS



**NūMove** est une société de robotique et de vision. Notre équipe est composée de professionnels expérimentés qui élaborent et améliorent les solutions d'automatisation d'entreprises manufacturières depuis plus de 30 ans.

Notre **mission** est de développer des solutions robotiques complexes, uniques et clés en main dans le domaine de l'automatisation industrielle. Nous accompagnons nos clients dans la réalisation de leurs projets, de la conception à l'optimisation, de l'implantation jusqu'au support de la solution.

## POURQUOI SE JOINDRE À L'ÉQUIPE



Chez NūMove, l'amélioration de la qualité de vie des employés au travail est une priorité. Notre **Club Social** favorise l'intégration et le vivre-ensemble par l'organisation de diverses activités : dîners bbq bimensuels durant l'été, jeux d'évasion, tournoi de golf, expérience de réalité virtuelle, 5 à 7, party de Noël et d'Halloween, etc.



Horaire flexible



Projets complexes et stimulants



Esprit d'équipe & activités sociales



Avantages sociaux compétitifs



Conscience environnementale



Équipements à la pointe de la technologie

## RESPONSABILITÉS (suite)

- Participer aux activités de remue-méninges (brainstorming) ;
- Effectuer parfois la programmation robot et/ou PLC dans une cellule automatisée ;
- Participer parfois aux démarrages de projets et effectuer le support aux clients ;
- Effectuer toutes autres tâches connexes.

Le ou la candidate organise son travail pour que l'équipe respecte les échéanciers et les coûts de projet ainsi que les critères de performance des systèmes. Il ou elle s'assure que les ressources de l'équipe soient suffisamment nombreuses, formées et qualifiées pour les besoins de l'entreprise. De plus, il ou elle participe à l'amélioration continue des standards et des méthodes de travail du département d'intégration.

## QUALIFICATIONS

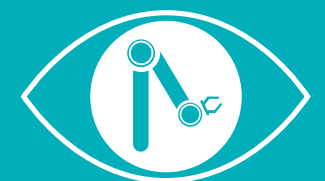
- Baccalauréat en génie électrique ou en génie de la production automatisée ;
- Minimum de 10 ans d'expérience dans l'exécution de projet dans l'industrie de fabrication ou de centres de distribution, avec 5 à 7 ans d'expérience en programmation ;
- Très bonne connaissance du français et de l'anglais ;
- Très bonne connaissance des logiciels de programmation et de la suite Office ;
- Grande autonomie ;
- Habileté à travailler en équipe ;
- Bonne capacité à communiquer efficacement avec les membres de l'équipe dans un contexte de complexité de projet ;
- Disponibilité à voyager à l'extérieur de la région métropolitaine.

Son autonomie devra être démontrée par des réalisations concrètes et devra mettre en relief le suivi des mandats, des budgets et des échéanciers.

**Si vous désirez relever ce défi, veuillez faire parvenir votre candidature par courriel à [emploi@numovegroup.com](mailto:emploi@numovegroup.com).**



[www.numovegroup.com/carriere](http://www.numovegroup.com/carriere)



**NūMOVE**  
Robotique & Vision